

98 PD SP

NASS-TROCKEN-SAUGER MIT BEHÄLTER SCHLAGFESTEM

Nass-/Trockensauger, der sich durch ein großes Fassungsvermögen und hohe Leistungen auszeichnet. Zwei Motoren, die einzeln angesteuert werden können. Die schlagfeste Ausführung „ShockProof“ (SP) ist aufgrund des innovativen Behälters aus hochfestem, schlagfestem Kunststoff extrem robust. Dank des praktischen Griffs und der Räder mit großem Durchmesser leicht zu handhaben und zu bewegen. Auch die Entleerung des Behälters mit 90 Liter Fassungsvermögen wird durch den vorhandenen Ablassschlauch erleichtert. 98 PD SP ist die ideale Lösung für schwere Anwendungen und zur Reinigung großer Flächen. Nylonfilter und Kartuschenfilter (normal und HEPA) auf Wunsch erhältlich.



Einschalter (zwei motoren)



Schnellanschluss



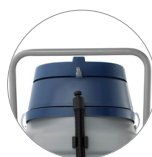
Korbfilterhalterung mit Schwimmer



Textilfilter



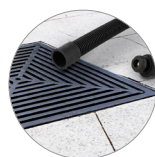
Behälter aus extrem widerstandsfähigem und schlagfestem Kunststoff



Handgriff



Schwenkräder und räder hinten mit großem Durchmesser



Ablassschlauch

PRODUKTIDENTIFIKATION

| MODELL | ARTIKELNUMMER | STÜCKZAHL PRO PALETTE |
|----------|---------------|-----------------------|
| 98 PD SP | 17963811950 | 8 |

TECHNISCHE EIGENSCHAFTEN

| | | |
|--------------------------------|----------------|-------------|
| Spannungs-Frequenz | 220-240 V~ | 50/60 Hz |
| Max. Leistungsaufnahme | W | 2300 |
| Nennleistung | W | 1900 |
| Behälter Fassungsvermögen | l | 90 |
| Tatsächliches Fassungsvermögen | l | 56 |
| Filterfläche | m ² | 0,4 |
| Luftleistung | l/s | 100 |
| Vakuum | mbar | 190 |
| Schallpegel | db(A) | 65 |
| IP-Code | | IPX4 |
| Kabellänge | m | 10 |
| Gewicht (ohne Zubehör) | Kg | 23,1 |
| Abmessungen | mm | 620x480x930 |

MITGELIEFERTES ZUBEHÖR

| MODELL | ARTIKELNUMMER |
|--------------------------|---------------|
| Flexibler Schlauch 2,5 m | 01-410 |
| Boden-Gummidüse | 01-421 |
| Bodenbürste | 01-420 |
| Rundbürste | 2511615 |
| Fugendüse | 2511610 |
| Saugrohr (Doppelkurve) | 01-440 |
| Textilfilter | 6830000 |

Ø 40

OPTIONALES ZUBEHÖR

| MODELL | ARTIKELNUMMER |
|---|---------------|
| PVC Verlängerung 0,5 m | 2512000 |
| Polsterdüse | 01-431 |
| Nylonfilter (Filterfläche 0,75 m ²) | 3001220 |
| Kartuschenfilter (Filterfläche 1,06 m ²) | 2512743 |
| HEPA Kartuschenfilter (Filterfläche 1,06 m ²) | 2512744 |